

Uhlíková stopa v tiskařském průmyslu

Technický průvodce

Hospodaření s uhlíkovou stopou je v tiskařském průmyslu jednoznačně na vzestupu. Jedním z klíčových faktorů jsou významné úspory, které jsou dosaženy strategickým snižováním uhlíkové stopy tištěných produktů v celém jejich životním cyklu. Navíc prohlášení "Carbon Neutral" na tiskovynách je silnou konkurenční výhodou na stále více ekologicky uvědomělého trhu.

Služby společnosti NEPCon's v oblasti uhlíkové stopy

Standard NEPConu na hospodaření s uhlíkovou stopou (CFM) poskytuje nástroj na hospodaření s uhlíkem se speciálním zaměřením na dřevozpracující a papírenský průmysl. Je nastaven tak, aby podpořil ambiciózní společnosti v jejich úsilí o snížení emisí skleníkových plynů a zároveň splnit rostoucí požadavky ze strany spotřebitelů, investorů a široké veřejnosti. CFM certifikace poskytuje záruku, že vaše úsilí ke snížení emisí skleníkových plynů jsou účinná a technicky spolehlivá.

NEPCon poskytuje služby spojené s udržitelností v sektoru lesnictví, dřeva a papíru již více jak 15 let. Jsme hrdí na odbornost a technické know-how, které poskytujeme našim klientům v oblastech jako jsou FSC, LegalSource a hospodaření s uhlíkovou stopou. Snažíme se podporovat podniky, aby měli pozitivní vliv na životní prostředí a zároveň tyto své snahy správně komunikovali ke svým investorům a zákazníkům.

Uhlíkové účetnictví v tiskařském a papírenském průmyslu

Mnoho tiskáren rozhodlo pro tuto certifikaci, aby získaly možnost označovat své výrobky značkou "Carbon Neutral". Uhlíková stopa tiskoviny je definována emisí uhlíku ve všech fázích životního cyklu hotového výrobku na základě konkrétní kvality papíru. Hospodaření s uhlíkovou stopou vyžaduje, aby společnosti měřily a snižovaly své emise skleníkových plynů ve výrobním procesu, stejně jako u předcházejících a navazujících procesů, pokud je to možné. Vzhledem k tomu, že se data potřebná pro zjištění podnikové a produktové uhlíkové stopy poměrně velmi překrývají, mohou podniky poměrně jednoduše počítat firemní a produktové uhlíkové stopy paralelně.

Životní cyklus tiskovin

Toto jsou typické fáze životního cyklu výrobků a emisí uhlíku souvisejících s procesy produkce tiskoviny.



Při výpočtu emisí z vašich tiskovin, máte dvě možnosti;

1. Spočítejte si svou uhlíkovou stopu pro řadu standardních tiskovin
2. Použijte uhlíkovou kalkulačku pro výpočet uhlíkové stopy každé jednotlivé tiskoviny

Některé tiskárny nakupují papír s označením "Carbon Neutral", v tomto případě se započítávají pouze emise vzniklé od výroby u vás po konec života výrobku. Každý produkt, jenž nakoupíte s označením "Carbon Neutral" a zahrnete ho do vaší uhlíkové stopy, bude hodnocen auditorem v průběhu certifikačního procesu.

Výpočet firemních emisí skleníkových plynů

Určit, které emisní zdroje jsou relevantní pro vaši organizaci ve vztahu k vaší činnosti. Budete muset být objektivní při posuzování, které zdroje emisí by měly být zahrnuty a které mohou být oprávněně vynechány. Naši auditoři vás můžou navést tak, aby určené emise byly ve shodě s požadavky našeho standardu. Niž naleznete nejdůležitější zdroje emisí v polygrafickém průmyslu:

Scope 1

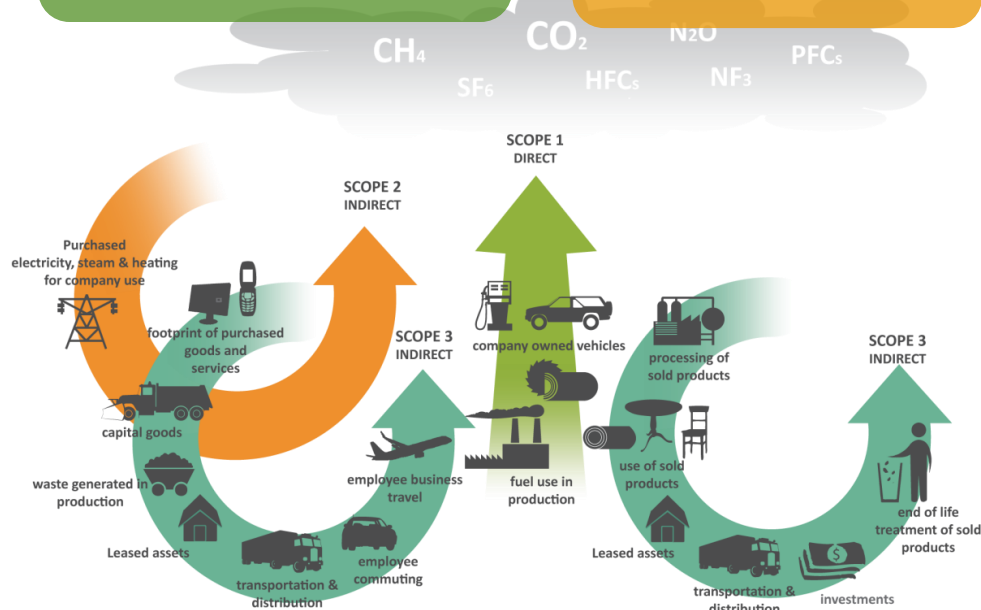
- Spalování paliva v autech vlastněných nebo pronajatých společností
- Použití paliva při výrobě

Scope 2

- Nakoupená elektřina: v kanceláři, výrobě a dopravě
- Nakoupené teplo (plyn)

Scope 3

- Nakoupené zboží:
 - Papír (konkrétně dle kvality)
 - Tiskové desky
 - Válce
 - Chemikálie
 - Lepenkové obaly
 - Plastové fólie
 - IPA Alkohol
 - Čistící prostředky
- Odpad
 - Papír
 - Barva
- Doprava
 - Doprava výrobku zajištěná jinou organizací
- Cestování zaměstnanců do práce
- Služební cesty



Jak vypočítat své emise

Pro výpočet uhlíkové stopy, postupujte podle následujících pěti jednoduchých kroků:

- 1.. Nastavit hranice: identifikujte hranice vaší společnosti, místa a činnosti
- 2.. Identifikovat emise: identifikujte všechny významné zdroje emisí pro Scope 1, 2 a 3
- 3.. Shromažďování dat: vnitřně i vně vaší organizace
4. Zvolte metodu výpočtu: využití dostupné uhlíkové kalkulačky nebo vytvořit si vlastní
5. Najít emisní faktory: slouží pro převedení nasbíraných dat do uhlíkové stopy.

Tento výpočet je tzv. Základ uhlíkové stopy. Ten vám pomůže určit hlavní emisní body a možnosti na snižování emisí. Od základu uhlíkové stopy je se odvíjí plán na hospodaření s uhlíkem a na cíle snižování emisí.

Zdroje informací pro papír a tiskoviny

Chcete-li se dozvědět více o hospodaření s uhlíkovou stopou v papírenském a polygrafickém průmyslu, projděte si níž uvedené zdroje nebo nás přímo kontaktujte:

- ISO 16759 (2013)
- "Paper profiles" od jednotlivých výrobců
- CEPI Ten Toes of Paper's Carbon Footprint
- Doporučení INTERGRAF (2010)

Udělejte další krok

Kontaktujte nás pro více informací:

Zástupce pro Českou republiku



Ondřej Tarabus

Climate representative for CZ
ot@nepcon.net
+420 606 730 382