

Does Rismus VK SIA meet FSC's Controlled Wood standard?

April 15th, 2024

We are carrying out an audit of **Rismus VK SIA** located in "Druvas", Apes pagasts, Smiltenes novads, LV-4337, Latvia to see if their operations comply with FSC's [Controlled Wood](#) standard (FSC-STD-40-005 V3-1). We are writing to you to ask if you know of any reason why their operations would not meet this standard.

Controlled Wood is wood that meets minimum requirements and that can therefore be mixed with FSC wood and used in products with an FSC Mix label. In particular, the wood must not be:

- harvested illegally.
- harvested in violation of traditional and civil rights.
- harvested from forests with a high conservation value that is threatened by management activities.
- harvested from forests being converted to plantations or non-forest use.
- from forests in which genetically modified trees are planted.

We will carry out our audit in week 20-21. Here is how you should comment, if you wish to do so:

- When? You should send comments to us before or during the audit (until **May 27**).
- How? You can comment by:
 - Meeting with a Preferred by Nature staff member in person.
 - Phone to Preferred by Nature Task Manager, phone numbers are +371 29149619;
 - Writing to Preferred by Nature Task Manager at Gunāra Astras iela 8b, Rīga, LV-1082, Latvija;
 - Email to Preferred by Nature at latvia@preferredbynature.org
 - In person by arranging to meet with Preferred by Nature
- If you want your comments to be confidential please notify us when you submit the comments.

If you provide comments, we will provide feedback to you within 30 days of the audit.

Rismus VK SIA has written a summary document that lists:

- the risks they have identified that they may source unacceptable wood
- the measures they implement to mitigate those risks.

We have attached this summary document to this letter.

If you wish to dispute any aspect of this forest certification process or the decision we reach as to whether this company meets the Controlled Wood standard, you can access our Dispute Resolution Policy at <https://preferredbynature.org/dispute-resolution-policy>

Thank you for any help you are able to provide.

If you have any recommendations for contacting other stakeholders that may have an interest in providing comments on this company and audit, we would also gladly receive these from you.

Yours sincerely,

Preferred by Nature / NEPCon SIA

Vai SIA Rismus VK mežsaimnieciskās darbības prakse atbilst FSC Kontrolētās koksnes (Controlled Wood) standartam?

2024. gada 15. aprīlis

Tuvākajā laikā tiek plānots veikt FSC piegādes ķēdes auditu uzņēmumā **SIA Rismus VK**, "Druvas", Apes pagasts, Smiltenes novads, LV-4337, lai pārliecinātos, ka uzņēmuma mežsaimnieciskās darbības prakse atbilst FSC Kontrolētās koksnes ([Controlled Wood](#)) standartam (FSC-STD-40-005 V3-1). Vēršamies pie Jums ar mērķi noskaidrot, vai Jums ir zināms kāds iemesls, kāpēc uzņēmuma darbības neatbilst standartam.

Kontrolētā koksne ir nesertificēts izejmateriāls, kuru ražošanas procesā drīkst sajaukt ar FSC sertificētu materiālu, ražojot produkciju ar FSC Mix sertifikācijas statusu. Tas nodrošina, ka jebkura koksne, kas tiek sajaukta ar FSC sertificētu koksni, atbilst minimālām standarta prasībām. Koksne var tikt uzskatīta par atbilstošu kontrolētas koksnes standarta prasībām, ja:

- tā iegūta likumīgā veidā, t.i., ievērojot saistošo likumdošanas aktu prasības;
- koksnes ieguves procesā nav pārkāptas tradicionālās un/vai cilvēktiesības;
- koksne netiek iegūta augstvērtīgu mežu teritorijās, kuras apdraud saimnieciskā darbība;
- koksne netiek iegūta teritorijās, kur notiek zemes lietojuma veida maiņa no meža uz plantāciju vai citu zemes lietojuma veidu;
- netiek izmantota ģenētiski modificēta koksne.

Audits tiek plānots apm. 2024. g. 20.-21. nedēļā. Ja Jums ir komentāri un vēlaties mūs par tiem informēt, tad:

- Atsauksmes un komentārus lūdzam iesniegt līdz š.g. **27. maijam**;
- Atsauksmes un komentārus var iesniegt:
 - Satiekoties ar *Preferred by Nature* darbinieku(-iem) klātienē;
 - Pa tālruni, sakontaktējot *Preferred by Nature* atbildīgo darbinieku pa tālruni +371 29149619;
 - Rakstot vēstuli *Preferred by Nature* uz adresi Gunāra Astras iela 8b, Rīga, LV-1082, Latvija;
 - Rakstot e-pasta vēstuli *Preferred by Nature* latvia@preferredbynature.org
- Ja vēlaties, lai Jūsu sniegtie komentāri paliek konfidenciāli, informējiet mūs par to pirms komentāru sniegšanas.

Ja Jūs būsit snieguši komentārus, 30 dienu laikā pēc audita mēs Jums sniegsim atsauksmes.

SIA Rismus VK ir sagatavojis dokumentu kopumu, kas ietver:

- Uzņēmuma kontrolētās koksnes risku izvērtējumu, kas atļauj iegūt koksni no nepieņemamiem avotiem;
- Aprakstu par kontroles pasākumiem, kurus Uzņēmums īsteno, lai mazinātu šos riskus.

Šo dokumentu kopumu atradīsiet šīs vēstules pielikumā.

Ieinteresētās puses, kuras vēlas apstrīdēt kādu no sertifikācijas procesa aspektiem vai sertifikācijas sakarā pieņemtos lēmumus, var iepazīties ar Preferred by Nature strīdu un sūdzību izskatīšanas politiku un procedūru, sekojot tīmekļa vietrādī: <https://www.preferredbynature.org/lv/certification/fsc/FSC-complaints-and-resolutions>

Paldies par jebkādu informāciju, kuru Jūs variet sniegt.

Ja jums ir kādi ieteikumi/rekomendācijas, kuras ieinteresētās puses vēl būtu nepieciešams uzrunāt, būsīm pateicīgi par dalīšanos ar kontaktiem.

Ar cieņu

Preferred by Nature / NEPCon SIA

Likumības pārbaudes sistēmas(LPS) apraksts

1. Galvenā informācija

Organizācijas nosaukums:	SIA Rismus VK
FSC sertifikāta kods:	NC-COC-021029; NC-CW-021029
Par LPS atbildīgā persona:	Ingus ĒVELE, valdes priekšsēdētājs
LPS sagatavoja:	SIA Rismus VK
Pēdējās pārskatīšanas / atjaunināšanas datums (no organizācijas puses):	xx.xx.2024.

2. Piegādātāji

Iesaistītā vietne	Nesertificēta materiāla veids, kas iegūts	Piegādātāju skaits	Piegādātāja veids(i)	Vidējais pakāpju skaits piegādes ķēdē	Aptuvenš vai precīzs apakšpiegādātāju skaits
<i>Organizācijas vietas nosaukums. Iekļauj visas piemērojamās vietas.</i>	<i>Aprakstiet piegādātā produkta veidu, piemēram, apaļkoki, zāģmateriāli, papīrmalka, šķelda, skaida u.c</i>	<i>Piegādātāju skaits, kas piegādā materiālu konkrētajai vietai</i>	<i>Piemēram Meža apsaimniekošanas uzņēmums, Brokeris / tirgotājs bez fiziska valdījuma Primārais pārstrādātājs Sekundārais pārstrādātājs</i>	<i>Vidējais organizāciju skaits piegādes ķēdēs, no meža līdz piegādātājiem.</i>	<i>Kopējais organizāciju skaits, kas ir apakšuzņēmēji (netiešie piegādātāji vai tiešo piegādātāju piegādātāji) visās piegādes ķēdēs</i>

			<i>Izplatītājs / vairumtirgotājs.</i>		
SIA Rismus VK "Druvas", Apes pagasts, Smiltenes novads, LV-4337	Apajkoksne	18	Meža īpašnieks, fiziska vai juridiska persona	1	N/A
	Apajkoksne	7	Mežizstrādes uzņēmums, iepirkums no meža, tieša piegāde pircējam	2	

3. Piegādes apgabali / koksnes izcelsmes reģions

Piegādes apgabali	Kontrolētās koksnes kategorija	Atsauce uz izmantoto riska novērtējumu	Riska apzīmējums
<i>Aprakstam jāļauj identificēt zonu ar vienādu riska apzīmējumu, piemērojot riska novērtējumu katrai kontrolētai koksnes kategorijai. Tas ir ģeogrāfisks apraksts (tostarp izcelsmes valsts), un tajā var iekļaut arī funkcionālu skalu / avota veidu, kur riska novērtējumā tiek diferencēts risks, pamatojoties uz tādiem raksturlielumiem kā meža veids (piemēram, dabiskais mežs vai plantācija), īpašumtiesības (piemēram, valsts vai privāta īpašums) uc</i>		<i>Ja tiek izmantots NRA vai CNRA, iekļaujiet dokumenta nosaukumu FSC dokumentu centrā. Piemēram CNRA nosaukums Polijai ir "FSC-CNRA-PL V1-1" (sk https://ic.fsc.org/en/document-center/id/238). Ja kompānijas vai pagarinātais riska novērtējums tiek izmantots tad jāraksta atsauce uz pielikumu.</i>	<i>Nolaižamajā izvēlnē izvēlieties atbilstošo riska apzīmējumu piegādes zonai un kontrolētajai koksnes kategorijai</i>
Latvijas Republika	1	LATVIA CNRA FSC-CNRA-LV V1-1 (sk. https://ic.fsc.org/en/document-center/id/134)	Noteikts risks
	2	LATVIA CNRA FSC-CNRA-LV V1-1 (sk. https://ic.fsc.org/en/document-center/id/134)	Zems risks
	3	LATVIA CNRA FSC-CNRA-LV V1-1 (sk. https://ic.fsc.org/en/document-center/id/134)	Noteikts risks
	4	LATVIA CNRA	Zems risks

		FSC-CNRA-LV V1-1 (sk. https://ic.fsc.org/en/document-center/id/134)	
	5	LATVIA CNRA FSC-CNRA-LV V1-1 (sk. https://ic.fsc.org/en/document-center/id/134)	Zems risks

4. Riska novērtējums un mazināšana

4.a Riska mazināšana sakarā ar materiāla izcelsmi

Ja materiāla ieguves avots ir tikai no zemas riska zonas, izdzēsiet tabulu un rakstiet "N / A, visas piegādes zonas ir zems risks".

Piegādes apgabali/izcelsmes regions: Latvijas Republika		
Indikators	Kontroles pasākumi	Lauka verifikācijas rezultāti, ja tie tiek veikti kā kontroles pasākums
<i>Rādītāju skaits, kas norādīts ar noteiktu vai nenoteiktu risku piemērojamajā riska novērtējumā. Ņemiet vērā, ka piemērojamo rādītāju skaits mainīsies atkarībā no izmantotā riska novērtējuma veida, un ne viss būs piemērojams uzņēmuma riska novērtējumiem un "vecajiem" valsts riska novērtējumiem.</i>	<i>Aprakstiet kontroles pasākumus. Aprakstiet darbības. Iekļaujiet informāciju par ciklu (cik bieži veicat verifikāciju), pārbaūžu skaitu, pārbaūžu intensitātes pamatojumu un to galvenajiem rezultātiem. Ja konstatējat neatbilstību, kādi pasākumi tiek veikti, lai tās novērstu.</i>	<i>Apkopo secinājumus, ja tika veikta lauka verifikācija. Aprakstiet pasākumus, kas veikti, lai konstatētu neatbilstības, ja vien tas nav konfidenciāls. Ja informāciju uzskata par konfidenciālu un netiek publicēta, sniedziet tā pamatojumu.</i>
Kontrolētās koksnes 1.kategorija: Nelikumīgi izstrādāta koksne		
1.1 Zemes īpašuma un apsaimniekošanas tiesības	Nav nepieciešami, zems risks	N/A
1.2 Meža īpašumu koncesijas	Nav nepieciešami, zems risks	N/A
1.3 Meža apsaimniekošana un mežizstrāde	Nav nepieciešami, zems risks	N/A
1.4 Mežizstrādes (koku ciršanas) atļaujas	Nav nepieciešami, zems risks	N/A

1.5 Autoratlīdzību samaksa un mežizstrādes nodevas	Nav nepieciešami, zems risks	N/A
1.6. Pievienotās vērtības nodoklis un citi tirdzniecības nodokļi	Nav nepieciešami, zems risks	N/A
1.7. Ienākumu un citi peļņas nodokļi	Nav nepieciešami, zems risks	N/A
1.8 Mežizstrādes noteikumi	Nav nepieciešami, zems risks	N/A
1.9 Aizsargājamās teritorijas un sugas	Nav nepieciešami, zems risks	N/A
1.10 Vides aizsardzības prasības	Nav nepieciešami, zems risks	N/A
1.11. Darba aizsardzība un arodveselība	<i>Mežsaimnieciskie darbi tiek veikti ievērojot darba aizsardzības prasības (nacionālā likumdošanas prasības, Ministru kabineta noteikumi Nr. 310 Darba aizsardzības prasības mežsaimniecībā (02.05.2012), Darba aizsardzības likums (20.06.2001), darba vietā ir pieejams aprīkojums droša darba veikšanai un saskaņā ar likumu noteiktie individuālie aizsardzības līdzekļi mežizstrādes darbos iesaistītajiem darbiniekiem. Uzņēmuma vadītājs kontrolē spēkā esošās LR darba aizsardzības normatīvo aktu, darba drošības un darba higiēnas noteikumu, normu instrukciju ievērošanu. Organizē ievadinstruktažu darba aizsardzībā jaunpieņemtajiem darbiniekiem.</i>	<i>Organizācijā Darba aizsardzības prasību ievērošanu kontrolē uzņēmuma vadītājs un darba aizsardzības speciālists. Audita pārskata periodā darba drošības prasību ievērošana pārbaudīta 2 rokas motorzāģu brigādēm. Neatbilstības nav konstatētas. Darba aizsardzības riski vērtēti kā zemi, jo piegādātāji koksni izstrādā pārsvarā ar mežizstrādes tehniku vai kvalificējas kā neliela meža īpašnieki, kas gada laikā piegādā mazāk par 150m3 apaļkoksnes.</i>
1.12. Likumīga nodarbinātība	Nav nepieciešami, zems risks	N/A
1.13 Paražu tiesības	Nav nepieciešami, zems risks	N/A
1.14 Brīva iepriekšēja un apzināta piekrišana tirdzniecības darījumos	Nav nepieciešami, zems risks	N/A
1.15 Pamatiedzīvotāju tiesības	Nav nepieciešami, zems risks	N/A

1.16 Koksnes (materiāla) klasifikācija, daudzumi, īpašības	Nav nepieciešami, zems risks	N/A
1.17 Tirdzniecība un eksports	Nav nepieciešami, zems risks	N/A
1.18 Ārzonas tirdzniecība un transfertcenu noteikšana	Nav nepieciešami, zems risks	N/A
1.19 Muitas noteikumi	Nav nepieciešami, zems risks	N/A
1.20 CITES (Vašingtonas konvencija)	Nav nepieciešami, zems risks	N/A
1.21. Likumības pārbaudes sistēma, likumdošanas prasību ievērošana	Nav nepieciešami, zems risks	N/A
<i>Kontrolētās koksnes 2 kategorija: Koksne, kuras ieguvē tiek pārkāptas tradicionālās un cilvēktiesības</i>		
2.1 Meža nozare nav saistīta ar vardarbīgu bruņotu konfliktu, tostarp tādu, kas apdraud valsts vai reģionālo drošību un/vai saistīts ar militāro kontroli.	Nav nepieciešami, zems risks	N/A
2.2 Darba tiesību ievērošana, tostarp to tiesību, kas noteiktas ILO pamatprincipos un darba tiesībās.	Nav nepieciešami, zems risks	N/A
2.3 Pamatiedzīvotāju un tradicionālo tautu tiesību ievērošana.	Nav nepieciešami, zems risks	N/A
<i>Kontrolētās koksnes 3. Kategorija: koksne, kas tiek iegūta no mežiem, kur apsaimniekošanas darbības apdraud augstas aizsargājamās vērtības</i>		
3.1. (ĪSV1) RTE putnu ligzdošanas vietu aizsardzība*	ievērojot Latvijas likumdošanā noteikto putnu aizsardzību. Putnu sugu aizsardzību nosaka pieņemtais Sugu un biotopu aizsardzības likums un	2023.-2024. g. DDPS "Ozols" veiktas pārbaudes vairāk kā 40 nogabaliem .

	<p>Dzīvnieku aizsardzības likums. Apmeklējot īpaši aizsargājamās dabas teritorijas, jāievēro to likumi un noteikumi.</p> <p>Pārbaude Dabas datu pārvaldības sistēmā OZOLS par īpaši aizsargājamo putnu sugu ligzdošanas vietām.</p> <p>Kontroles pasākums ietver RTE putnu sugu dzīvotņu identifikāciju, apsekojot cirsmu pirms mežizstrādes darbu uzsākšanas.</p>	RTE putnu sugu ligzdošanas vietas nav identificētas.
3.2 ĪSV2	Nav nepieciešami, zems risks	
3.3 (ĪSV3) Dabisko meža biotopu (Īpaši aizsargājami biotopi un ES nozīmes biotopi) identificēšana un aizsardzība	<p>Risku identifikācija notiek, izmantojot Dabas aizsardzības pārvaldes Dabas datu pārvaldības sistēmu "Ozols", pēc cirsmas kadastra apzīmējuma, kvartāla un nogabala numura – pārbaudām, vai nogabalos nav identificēts biotops, atzīmēti aizsargājami koki, augi vai putnu ligzdošanas vietas. Ja nogabals iekļauts riska zonā, notiek dziļāka izpēte – iegūstot papildus informāciju vai apsekojot meža nogabalu uz vietas.</p>	2022.-2023. g. pārbaudes veiktas vairāk kā 130 nogabaliem, vairāk kā 60 saimniecībās. 2 nogabalos tika identificētas iespējamās bioloģiski augstvērtīgas mežaudzes.
3.4 ĪSV4	Nav nepieciešami, zems risks	N/A
3.5 ĪSV5	Nav nepieciešami, zems risks	N/A
3.6 ĪSV6 - Kultūrvēsturiskā mantojuma identificēšana un aizsardzība	<p>Risku identifikācija notiek, izmantojot Dabas datu pārvaldības sistēmu "OZOLS".</p> <p>Kontroles pasākums ietver cirsmas apsekošanu, pirms mežizstrādes darbu uzsākšanas</p>	2022.-2023 g. veiktas pārbaudes vairāk kā 130 nogabalos. Objekti vai mežaudzes ar kultūrvēsturisku vērtību nav identificēti.
Kontrolētas koksnes 4. Kategorija: Koksne, kas iegūta no apgabaliem, kas pārvērsti no mežiem un citām koku ekosistēmām par plantācijām un paredzēti citiem ar mežu nesaistītiem izmantošanas veidiem		
4.1	Nav nepieciešami, zems risks	N/A
Kontrolētās koksnes 5. Kategorija: Koksne no mežiem, kuros tiek stādīti ģenētiski modificēti koki.		
5.1	Nav nepieciešami, zems risks	N/A

4.b Piegādes ķēdē iespējamās sajaukšanās riska un kontroles pasākumu apraksts

Iesaistītās vietas	Piegādes ķēdes veids un piegādes reģions	Ķēdes posmu skaits	Sajaukšanās riski	Kontroles pasākumi	Lauka verificācijas rezultāti, ja tie tiek veikti kā kontroles pasākums
Šī tabula ir aizpildīta katrai iesaistītajai vietai (kas uzskaitītas 2. sadaļas tabulā).	<p>Aprakstīt katru piegādes ķēdes veidu, piemēram:</p> <ul style="list-style-type: none"> Kokmateriāli pirkti no meža īpašnieka un tieši aizvesti uz uzņēmuma krautuvi Kokmateriāli iegādāti tieši no meža īpašnieka un aizvesti uz uzņēmuma krautuvi, taču iegāde notiek caur apaļkoksnes tirgotājiem vai mežizstrādes uzņēmumiem.. <p>un norādiēt attiecīgo piegādes zonu vai valsti, kurā materiāls iepriekš bija ieguvis FSC atsauci.</p>	"Ķēdes posmi" norāda uz juridiskajām personām, kas iegūst īpašumtiesības uz koksni no ciršanas brīža līdz gala piegādei. Ja ir tikai 1 līmenis, tas nozīmē, ka koksni iegādājas tieši no īpašnieka.	Apkopojiet sajaukšanās risku šajā piegādes ķēdē. pamatojiet visus secinājumus.	Ja risks ir identificēts, norādiēt, kādas darbības tiek veiktas, lai mazinātu šo risku. Aprakstiet darbības, kuras organizācija ir veikusi, lai pārbaudītu kontroles pasākumu efektivitāti. Iekļaujiet informāciju par ciklu (cik bieži tiek veikta verificācija), auditu skaitu, izlases intensitātes pamatojumu un audita galvenajiem rezultātiem. Ja tika konstatētas neatbilstības, norādiēt pasākumus, kas veikti, lai tos novērstu.	Apkopo secinājumus, ja tika veikta lauka verificācija. Aprakstiet pasākumus, kas veikti, lai novērstu konstatētās neatbilstības, ja vien tie nav konfidenciali. Ja informāciju uzskata par konfidencialu un netiek publicēta, sniedziet tam pamatojumu.
1. Kokmateriāli, iepirkti no meža īpašnieka un piegādāti uzņēmuma koklaurumā.	Latvija	1	Zems (nav riska)	Katram mežu īpašniekiem tiek pieprasīts uzrādīt īpašuma tiesības apliecinājumus un atļauju veikt mežizstrādi (ciršanas apliecinājums)	Nav nepieciešami, no visiem piegādātājiem tiek pieprasīti un ir pieejami koksnes izcelsmi apliecinājoši dokumenti
2. Kokmateriāli, iegādāti no mežizstrādes uzņēmuma, kas nopircis koksni "uz celma" no meža īpašniekiem	Latvija	2-3	Risks zems (Nav riska), piegādātāju (mežizstrādes uzņēmumu) iesniegtā dokumentācija ļauj izsekot kokmateriālu plūsmai un apstiprināt koksnes	Katram mežu īpašumam, katrai kravas piegādei īpašniekiem tiek pieprasīta CA, ja nepieciešams citi papildus personu un īpašumu tiesību apliecinājoši dokumenti	Risks zems, piegādātāju iesniegtā dokumentācija apstiprina koksnes izcelsmes legalitāti, ļauj izsekot kokmateriālu plūsmai un apstiprina

			izcelsmes legalitāti un izsekot koksnes piegādes ķēdei		informāciju par piederību 2. piegādes ķēdes kategorijai. Papildus pārbaudes nav nepieciešamas
3. Kokmateriāli, iegādāti tieši no krautuves pie meža (Franko ceļš) kokmateriālu iegāde notiek ar apaļkoksnes tirgotāju, mežizstrādes uzņēmumu starpniecību	Latvija	2-3	Risks zems, piegādātāju (mežizstrādes uzņēmumu) iesniegtā dokumentācija ļauj izsekot kokmateriālu plūsmai un apstiprināt koksnes izcelsmes legalitāti un izsekot koksnes piegādes ķēdei	Katram mežu īpašumam, katrai kravas piegādei īpašniekiem tiek pieprasīta CA, tiek pārbaudīta kokmateriālu iekraušanas vieta	Risks zems, piegādātāju iesniegtā dokumentācija apstiprina koksnes izcelsmes legalitāti un apstiprina informāciju par piederību 3. piegādes ķēdes kategorijai. Papildus pārbaudes nav nepieciešamas

5. Tehnisko ekspertu izmantošana attiecībā uz kontroles pasākumu izstrādi.

"N / A, tehniskie eksperti nav vajadzīgi".

Tehnisko ekspertu iesaiste nav bijusi. Kontroles pasākumu izveidošanā koksnes piegādēm no Latvijas uzņēmums ir vadījies pēc Kontroles pasākumu vadlīnijas Centralizētā nacionāla riska novērtējuma Latvijā 3. Kategorijas risku mazināšanai, kas tiek piemērotas FSC piegādes ķēdes sertifikāta turētājiem, kuriem sertifikāta darbības tvērumā ir kontrolētā koksne. Vadlīnijas izstrādātas FSC nacionālā pārstāvja koordinētā darba grupā, kurā piedalījušās dažādas ieinteresētās puses, tai skaitā, kokapstrādes uzņēmumi, sertifikācijas iestāžu pārstāvju, nevalstisko organizāciju – Latvijas kokapstrādes federācijas, Pasaules dabas fonda, Latvijas pašvaldību savienības u.c. organizāciju pārstāvji.

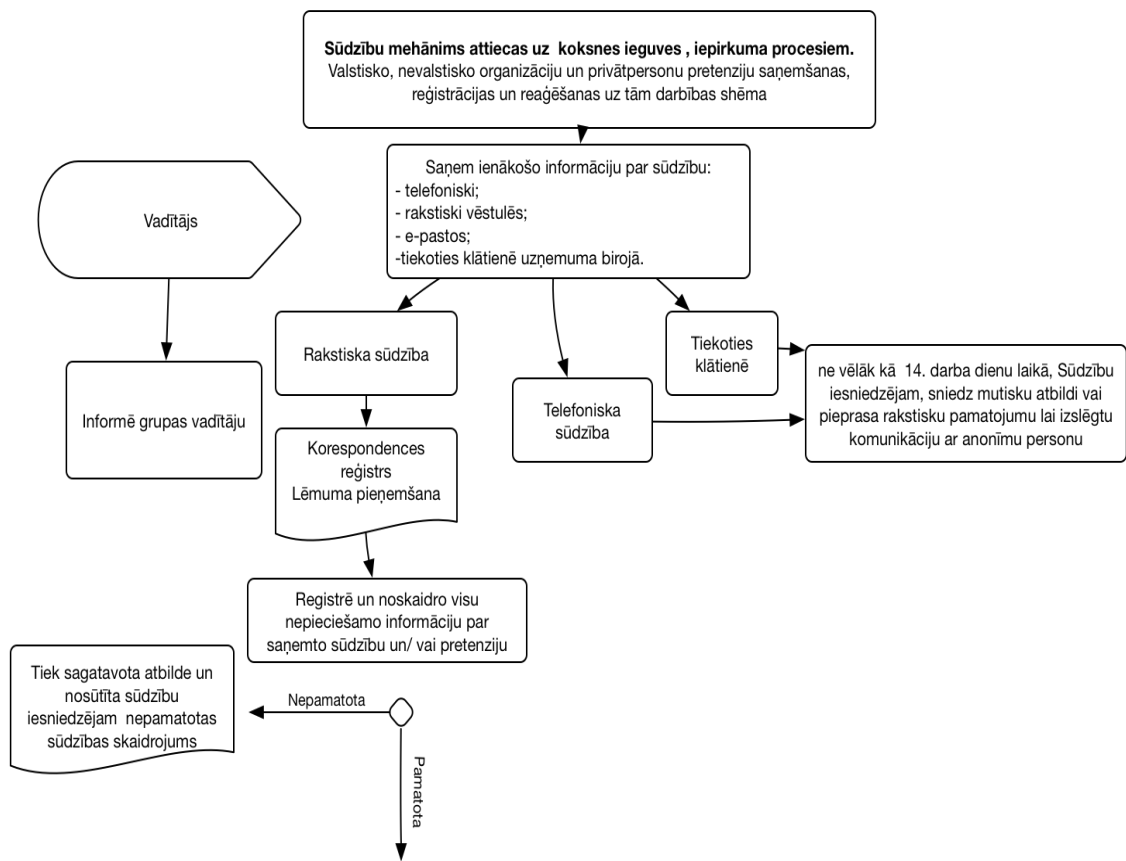
6. Ieinteresēto pušu konsultāciju process

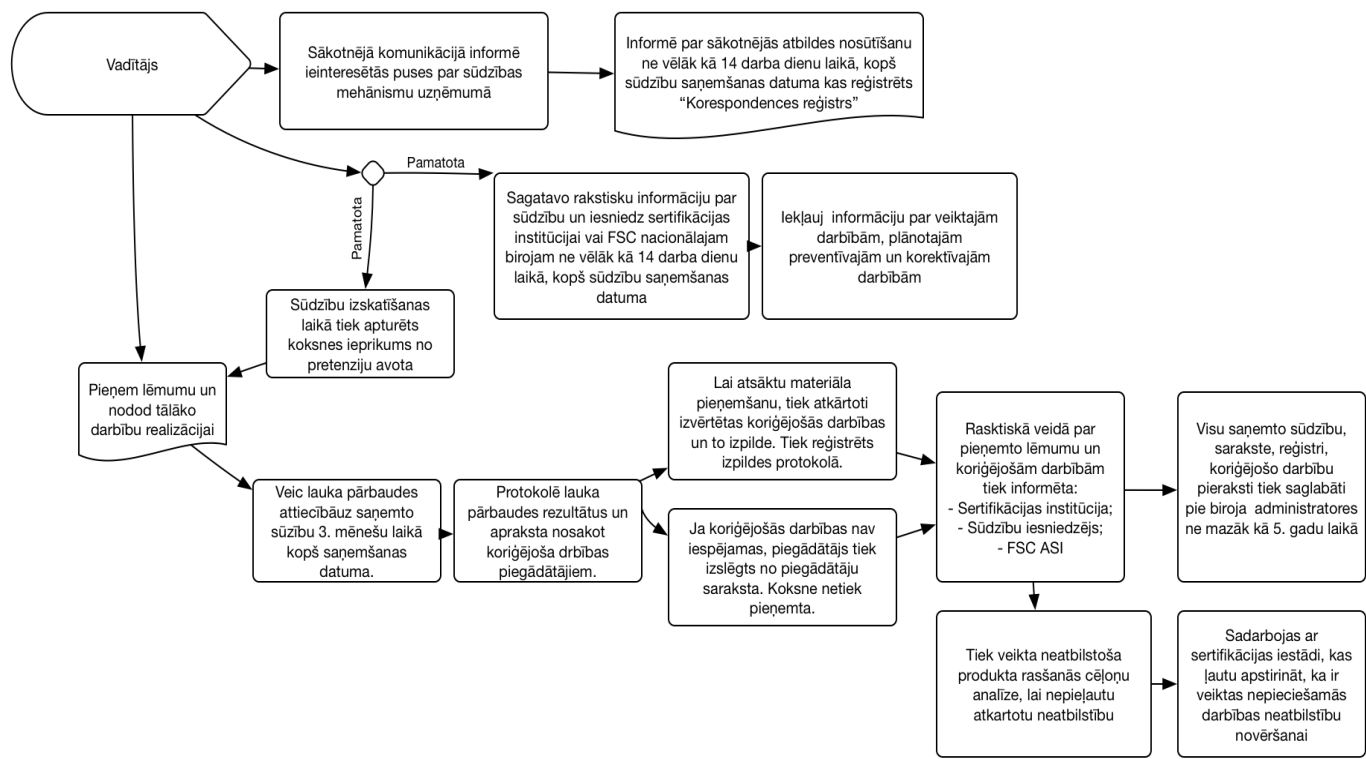
"N / A, konsultācijas ar ieinteresētajām personām nav nepieciešamas, jo visās kontrolētās koksnes kategorijās noteikts zems risks. "

Tehnisko ekspertu iesaiste nav bijusi. Kontroles pasākumu izveidošanā koksnes piegādēm no Latvijas uzņēmums ir vadījies pēc Kontroles pasākumu vadlīnijas Centralizētā nacionāla riska novērtējuma Latvijā 3. Kategorijas risku mazināšanai, kas tiek piemērotas FSC piegādes ķēdes sertifikāta turētājiem, kuriem sertifikāta darbības tvērumā ir kontrolētā koksne. Vadlīnijas izstrādātas FSC nacionālā pārstāvja koordinētā darba grupā, kurā piedalījušās dažādas ieinteresētās puses, tai skaitā, kokapstrādes uzņēmumi, sertifikācijas iestāžu pārstāvju, nevalstisko organizāciju – Latvijas kokapstrādes federācijas, Pasaules dabas fonda, Latvijas pašvaldību savienības u.c. organizāciju pārstāvji.

7. Sūdzību procedūras

Uzņēmumā ir izstrādāts sūdzību pieņemšanas un reaģēšanas uz tām mehānisms. Ieinteresētās puses, kurām ir priekšlikumi izmaiņām, komentāri vai sūdzības saistībā ar likumības pārbaudes sistēmu, tiek aicinātas sazināties vides un kvalitātes vadītāju, izmantojot pastu, elektronisko pastu (*ilze262@inbox.lv*) vai tālruni (*+371 26322647*). Uzņēmuma politika definē, ka veic visu sūdzību reģistrāciju uz ieinteresēto pušu viedokli, kā arī sniedz atbildes divu nedēļu laikā. Visas sūdzības saņem un reģistrē uzņēmuma ražošanas vadītājs, nodod tālāk uzņēmuma vadībai tālākai problēmas izskatīšanai un lēmuma pieņemšanai, nepieciešamo korektīvo darbību veikšanai 3 mēnešu laikā.





Pielikums

Uzņēmumam ir saistošs Centralizētais Nacionālā Riska novērtējums (CNRA) koksnes izcelsmes reģionam Latvijas Republika. CNRA stājās spēkā 2018. gada 21. martā (pēdējā aktuāla versija stājās spēkā 27.06.2018).