

Quy trình Theo dõi và Phân tách Gỗ

INF.08 Ver 2.0


Kế hoạch Hành động về Thực thi Lâm luật, Quản trị rừng và Thương mại lâm sản (FLEGT), bao gồm Quy chế về Gỗ của Liên minh Châu Âu (EUTR) và các Hiệp định Đối tác Tự nguyện (VPA), là nỗ lực của Liên minh Châu Âu nhằm giải quyết vấn đề khai thác và buôn bán gỗ bất hợp pháp trên thế giới. EUTR cấm đưa gỗ khai thác bất hợp pháp vào thị trường châu Âu bằng cách đưa ra các yêu cầu mà các công ty trong Liên minh châu Âu (EU) phải tuân thủ để giảm thiểu rủi ro buôn bán gỗ khai thác trái phép. Ngoài ra, VPA là một hiệp định thương mại song phương có ràng buộc về mặt pháp lý giữa EU và một quốc gia xuất khẩu gỗ nhằm mục đích cải thiện quản trị rừng và thúc đẩy thương mại gỗ hợp pháp từ quốc gia đó sang EU. Theo VPA, cả hai bên cam kết chỉ buôn bán các sản phẩm gỗ hợp pháp.

Theo dõi nguyên liệu

Để tuân thủ các yêu cầu này, bạn phải đảm bảo gỗ nguyên liệu bạn mua có nguồn gốc hợp pháp, và gỗ bất hợp pháp hoặc gỗ không rõ nguồn gốc không thể trộn lẫn với gỗ hợp pháp. Do đó, điều quan trọng đối với mỗi đơn vị trong chuỗi cung ứng gỗ là phải duy trì một hệ thống theo dõi và phân loại gỗ để giảm thiểu rủi ro trộn lẫn.

1.1. Thu mua và nhận hàng

- Trước khi đặt hàng, hãy xác minh rằng nguyên liệu được mua là **hợp pháp**.
- Thiết lập và duy trì hồ sơ cập nhật về tất cả các nhà cung cấp (xem thêm **TỜ THÔNG TIN VỀ QUẢN LÝ HỒ SƠ**).
- Khi bạn nhận được hàng, bạn phải kiểm tra hóa đơn của nhà cung cấp và các chứng từ đi kèm để đảm bảo những điều sau:
 - a) số lượng và chất lượng nguyên liệu được cung cấp phù hợp với thông tin trên hồ sơ chứng từ đi kèm
 - b) khi các chứng từ bán hàng và giao hàng không được giao cùng với nhau, phải có đủ thông tin để liên kết hai chứng từ này với nhau (ví dụ như số tham chiếu hoặc số đơn đặt hàng).

Đối với *nguyên liệu có chứng nhận*, phải kiểm tra thông tin về:

- c) mã chứng nhận và khai báo của nhà cung cấp cho từng món hàng hoặc cho toàn bộ lô hàng.

1.2. Phân tách nguyên liệu

- Khi bạn đã nhận được nguyên liệu, bạn cần phải có một hệ thống để theo dõi nguyên liệu của bạn. Để làm được điều này, bạn phải thiết lập một hệ thống lưu trữ nguyên liệu trong cơ sở của mình thành các đơn vị được tách biệt rõ ràng và an toàn.
- Nguyên liệu phải được nhận dạng rõ ràng và có thể phân tách theo nhóm sản phẩm, hoặc theo khai báo FSC nếu các nguồn đầu vào giống hệt nhau được sử dụng cho nhiều nhóm sản phẩm **FSC**.

VÍ DỤ VỀ PHÂN TÁCH NGUYÊN LIỆU TRONG LƯU TRỮ

Các khu lưu trữ riêng biệt



Bảng nhận diện và đường kẻ dưới sàn



Kệ phân biệt theo màu

Hệ thống đánh dấu



Theo từng đơn hàng cụ thể



Theo nguồn gốc hoặc các phân loại khác (ví dụ: nguyên liệu có chứng chỉ)

VÍ DỤ VỀ PHÂN TÁCH THEO THỜI GIAN



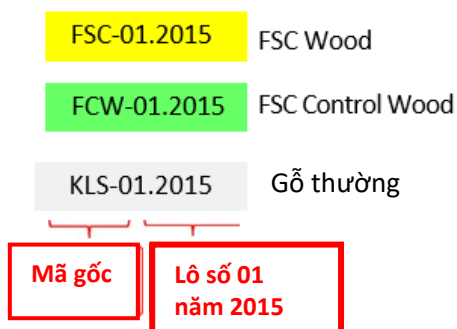
Theo từng đợt sản xuất



Theo ngày hoặc theo tuần

1.3. Chế biến

- Bạn phải theo dõi **tất cả các nguyên liệu trong suốt quá trình chế biến** của mình, để đảm bảo rằng bạn có thể cung cấp thông tin thích hợp về vị trí cho khách hàng của mình..
- Bạn nên sử dụng hệ thống theo dõi hoặc **hồ sơ sản xuất** để ghi lại quá trình chế biến nguyên vật liệu.



- Nếu bạn có bất kỳ quá trình chế biến nào được thuê ngoài, diễn ra tại một cơ sở được ký hợp đồng thầu phụ, bạn phải đảm bảo rằng cơ sở đó **tuân theo cùng một quy trình theo dõi nguyên liệu** được nêu trong tờ thông tin này. Tốt nhất là bạn ký một thỏa thuận yêu cầu tuân thủ các yêu cầu.

- Tạo quy tắc nội bộ để phân biệt các nguồn gốc gỗ khác nhau nhập vào trong một năm (ID xuất xứ - FSC, FSC CW hoặc Gỗ không có chứng nhận hay gỗ thường)

- Liên kết số lô với hóa đơn gỗ: hạch toán nguyên vật liệu có thể liên kết với hạch toán chi phí

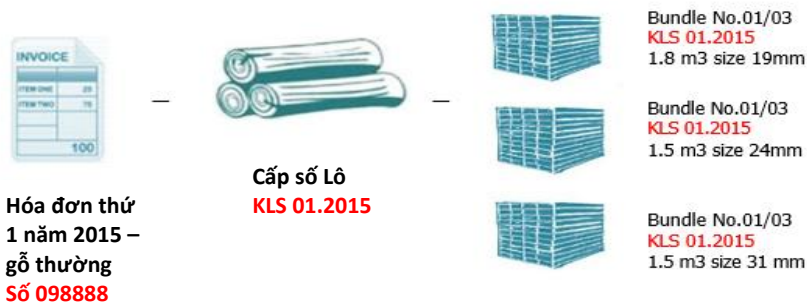
- Khái niệm kiểm soát theo lô hàng - cho phép liên kết tất cả các báo cáo như kiểm soát xưởng xẻ, cấp phát nguyên liệu, xuất hàng và tồn kho

- Các ghi chú và thẻ màu có thể được sử dụng để tạo nhận dạng dễ kiểm soát

- Phù hợp với hệ thống quản lý tiên tiến

- Đơn vị cấp phát nguyên liệu là theo từng kiện (khoảng 1.5 - 2m³/kiện)

Lựa chọn 1 – Nguyên liệu đầu vào là gỗ tròn



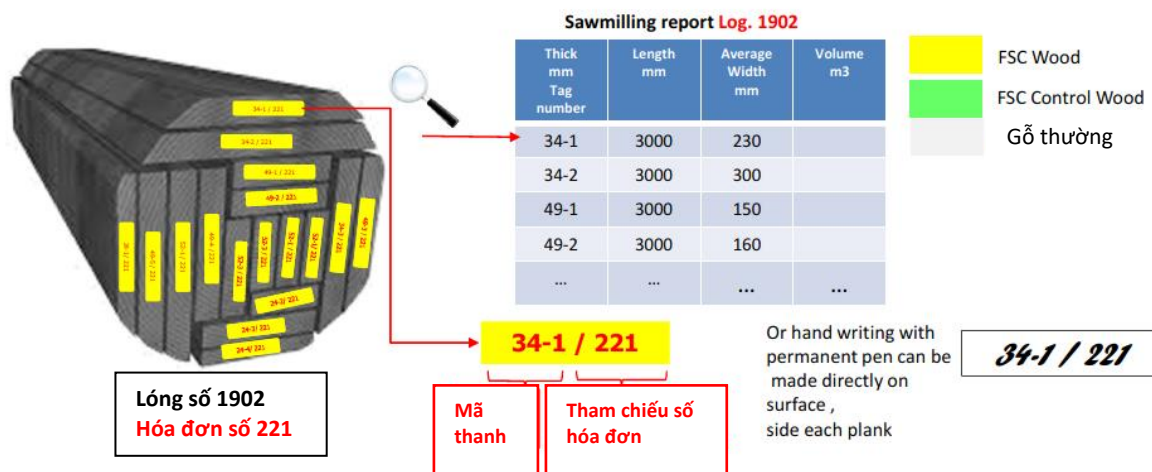
Lựa chọn 2 – Nguyên liệu đầu vào là gỗ xẻ

Việc đánh dấu lô có thể được thực hiện từ nhà cung cấp để giúp kiểm soát hệ thống hiệu quả và tiết kiệm hơn.



Lựa chọn 3 – dành cho các doanh nghiệp nhỏ và rất nhỏ

- Tạo quy tắc nội bộ để phân biệt các nguồn gốc gỗ khác nhau nhập vào trong một năm (ID xuất xứ - FSC, FSC CW hoặc Gỗ không có chứng nhận hay gỗ thường)
- Có thể sử dụng các loại thẻ, phấn, và sơn màu để tạo nhận dạng dễ kiểm soát
- Việc cấp phát nguyên liệu thường là theo phách hoặc cắt miếng cho từng đơn hàng/món hàng cụ thể
- Kiểm xuất nhập tồn theo đầu thẻ phách, miếng gỗ



Ấn phẩm này được thực hiện chỉ với mục đích tập huấn và cung cấp thông tin. Preferred by Nature không chịu trách nhiệm pháp lý đối với bất kỳ sự phụ thuộc nào vào tài liệu này, hoặc bất kỳ tổn thất tài chính hoặc tổn thất nào khác do phụ thuộc vào thông tin có trong tài liệu này.

Sự tài trợ của Liên minh Châu Âu đối với việc thực hiện ấn phẩm này không đồng nghĩa với việc chứng thực về mặt nội dung, Nội dung của ấn phẩm chỉ phản ánh quan điểm của các tác giả, và Liên minh Châu Âu không chịu trách nhiệm về bất kỳ việc sử dụng thông tin có trong này.